



**MARTE**  
KLEINKRANE

Rolf Marte . Ruberbaum 35 . 8560 Märstetten

Telefon 071 657 21 02 . Fax 071 657 21 03 . Mobil 079 366 11 73

Pos. 1

Kleinkran UNIC URW 295 CL

Jahrgang 2010

Das Gerät ist seit Feb. 2010 im Einsatz.

Betriebsstunden 180

Mit Benzinmotor, Gasbetrieb und Funkfernsteuerung  
Kleine Auslegerverlängerung, optimal für Glasarbeiten

Preis auf Anfrage



Weitere Auskünfte erhalten Sie bei MARTE Kleinkrane.

[info@kleinkrane.ch](mailto:info@kleinkrane.ch) , [www.kleinkrane.ch](http://www.kleinkrane.ch)

# URW-295

## (2,9 t x 1,4 m)

Der UNIC A295 ist der erste Miniraupenkran auf dem Europäischen Markt, der schmal genug ist (600 mm), um durch einen normalen Türrahmen zu fahren, dennoch hat er fast 3 t Tragkraft. Sein Sicherheitssystem ist mit einer modernen computergesteuerten Sprachwarnanlage und einem Lastmomentbegrenzer mit akustischer und optischer Warnsignalgebung ausgestattet.



- **Traglast 2,9 t x 1,4 m**
- **Gesamtbreite 600 mm**
- **max. Arbeitsradius 8,41 m**
- **max. Auslegerlänge 8,65 m**
- **Benzintrieb (optional Elektro-, Gas- (LPG) oder Dieselantrieb)**
- **Durch Elektroantrieb keine Fahrzeugverlängerung**
- **Computergesteuerte intelligente Sprachwarnanlage**
- **Computergesteuerte LMB mit akustischer und optischer Warnsignalgebung**
- **Funkfernsteuerung**
- **Arbeitsbereichsbegrenzung**
- **Drehkreisbegrenzung**
- **Umweltfreundlich durch computer-überwachtes Gaspedal : dadurch reduzierter Kraftstoffverbrauch**

<b>Traglast</b>	max.	2,9 t x 1,4 m
<b>Arbeitsbereich</b>	max.	8,41 m
<b>Hakenhöhe</b>	max.	ca. 8,8 m
<b>Seillänge</b>	max.	11,7 m (4 strängig), 23,4 m (2 strängig), 46,8 m (1 strängig)
<b>Abmessungen</b>	in Fahrposition	2690 mm (L) x 600 mm (B) x 1380 mm (H)
<b>Gesamtgewicht</b>	ohne Last	1850 kg (1950 kg mit Elektroantrieb, 1920kg mit Dieselantrieb, 2090kg mit Dieselantrieb und Elektroantrieb)
<b>Hakengeschwindigkeit</b>		10 m/min (4 strängig)
<b>Teleskopsystem</b>	Auslegerlänge	2,53 - 8,65 m
	Teleskopgeschwindigkeit	6,12 m/20 Sekunden
	Auslegertyp	5 Stufen, hydraulisch ausfahrbarer Teleskopausleger in sechseckiger Kastenform
<b>Hub- und Senkgeschwindigkeit</b>		0 - 78° / 11 Sekunden
<b>Drehgeschwindigkeit</b>		360° (unbeschränkt) 1.5 U/min <sup>-1</sup>
<b>Antriebssystem</b>	Antrieb	hydrostatisch, stufenlos vorwärts u. rückwärts
	Fahrtgeschwindigkeit	0 - 2,3 km/h
	Steigfähigkeit	20°
	Raupenbodenlänge	1050 mm
	Raupenbreite	180 mm
	Raupenbodendruck	48 kPa (0,49kg/cm <sup>2</sup> )
<b>Motor</b>	Hersteller	Mitsubishi (Kubota Dieselantrieb)
	max. Leistung	9,6 kW (13 PS) / 2500 min <sup>-1</sup> (U/min)
	Treibstoff	Benzin
	Anlasser	elektrisch
	Tankvolumen	6 Liter
<b>Elektromotor</b>	Leistung	3,7 kW
	Volt	380 V / AC 50/60 Hz
<b>Standardausrüstung</b>		Lastmomentbegrenzer mit akustischer und optischer Warnsignalgebung, intelligente Sprachwarnanlage, Funkfernsteuerung, 2-rollige Hakenflasche, computer-überwachtes Gaspedal
<b>Zusatz-ausrüstung</b>		1-rollige Hakenflasche, Kugelhaken, Propangasantrieb (LPG), Elektroantrieb (380 V), Dieselantrieb, graue Gummiketten, Drehkreisbegrenzung



Automatische Hakenverstaung



Hubenschalter



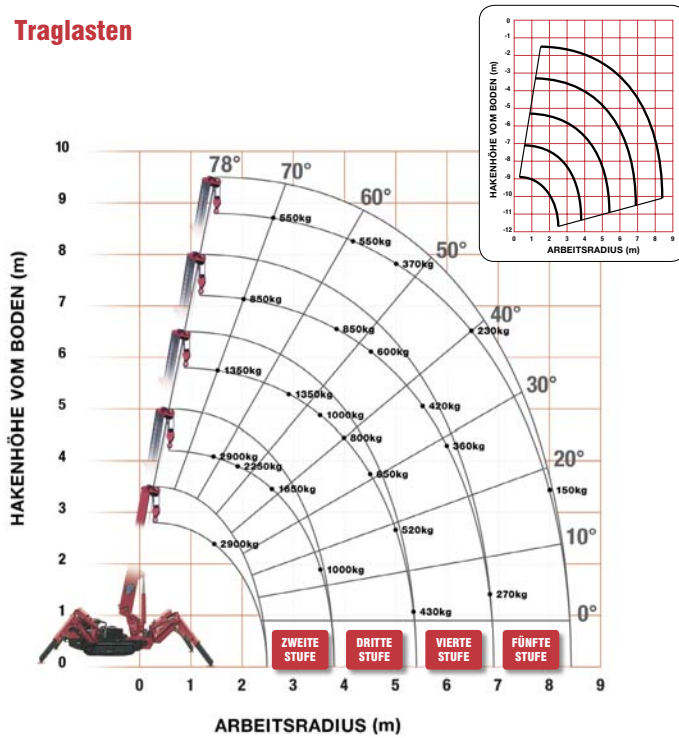
Lastmomentbegrenzer



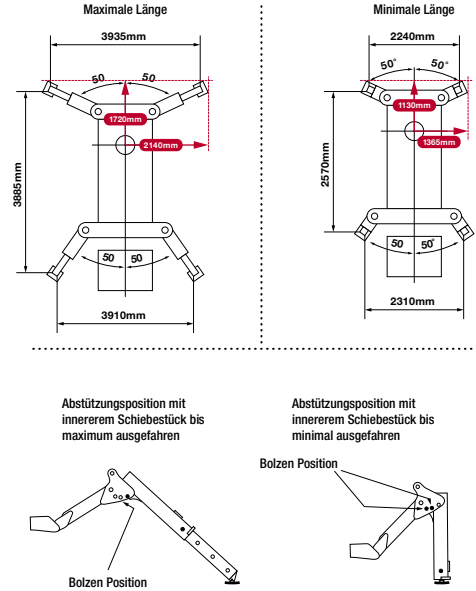
Überlastwarnlampen + Notstop + Alarm



### Traglasten



### Abstützungsposition



#### ZWEITE STUFE

#### ZWEITE STUFE AUSGEFAHREN 2,53 - 4,075M AUSLEGERLÄNGE

Arbeitsradius	m	bis 1,0	1,4	1,5	1,8	2,0	2,5	3,0	3,5	3,835	
Abstützung	Maximale Länge	kg	2900	2900	2650	2250	2050	1650	1300	1000	900
	Minimale Länge	kg	2000	2000	2000	1450	1100	650	490	350	250

#### DRITTE STUFE

#### DRITTE STUFE AUSGEFAHREN 4,075 - 5,61M AUSLEGERLÄNGE

Arbeitsradius	m	bis 2,2	2,5	2,9	3,0	3,5	4,0	4,5	5,0	5,37	
Abstützung	Maximale Länge	kg	1350	1350	1350	1250	1000	800	650	520	430
	Minimale Länge	kg	800	650	530	500	380	280	220	160	120

#### VIERTE STUFE

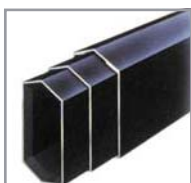
#### VIERTE STUFE AUSGEFAHREN 5,61 - 7,13M AUSLEGERLÄNGE

Arbeitsradius	m	bis 3,3	3,8	4,0	4,5	5,0	5,5	6,0	6,5	6,89	
Abstützung	Maximale Länge	kg	850	850	750	600	500	420	360	320	270
	Minimale Länge	kg	420	340	300	250	190	140	100	80	60

#### FÜNFTE STUFE

#### FÜNFTE STUFE AUSGEFAHREN 7,13 - 8,65M AUSLEGERLÄNGE

Arbeitsradius	m	bis 3,8	4,1	4,5	5,0	5,5	6,0	6,5	7,0	8,0	8,41	
Abstützung	Maximale Länge	kg	550	550	450	370	310	270	230	200	150	130
	Minimale Länge	kg	350	290	250	200	160	130	100	70	40	30



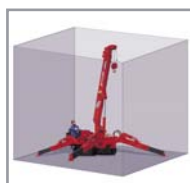
Sechseckiger Ausleger vermindert Durchbiegen



Arbeiten auf unebenem Boden



Optionaler Elektroantrieb



Arbeitsbereich



Graue Gummiketten